

Tematización Interna de vagón

-Cabina

Tiempo de Proceso

- Los artes deben ser entregados 10 días antes de la fecha de instalación.
- Para su revisión de artes, aprobación, prueba de impresión, impresión, secado de material y por ultimo su instalación.

-Laterales Cabina1 y 2

Medida de impresión	29 x 176 cms
Línea de Corte (Área de Visual)	28 x 175 cms
Cuadro de texto	26 x 173 cms

-Vidrio Cabina

Medida de impresión	85 x 144.5 cms
Línea de Corte (Área de Visual)	85 x 144.5 cms
Cuadro de texto	83 x 142.5 cms

Instrucciones de Diseño

- La caja de texto esta marcada con una guía en el diseño de plantilla.
- Mantener dentro de estas medidas los logos, textos, etc. para que no sean cortados.
- **En caso de tener varias versiones de artes, enviar los archivos agrupados por versión, según la distribución.**

Preparación del Material

Diseños en Illustrator (ai):

- Artes 100% a la medida.
- Textos convertidos a Curvas totalmente.
- Imágenes en alta resolución (300 dpi) en CMYK.
- En caso que las medidas sean muy grandes, reducirlo a escala del 50% de su tamaño.
- Enviar imágenes de respaldo, o salvar en PDF, sin guías de corte.

Diseños en Photoshop (psd):

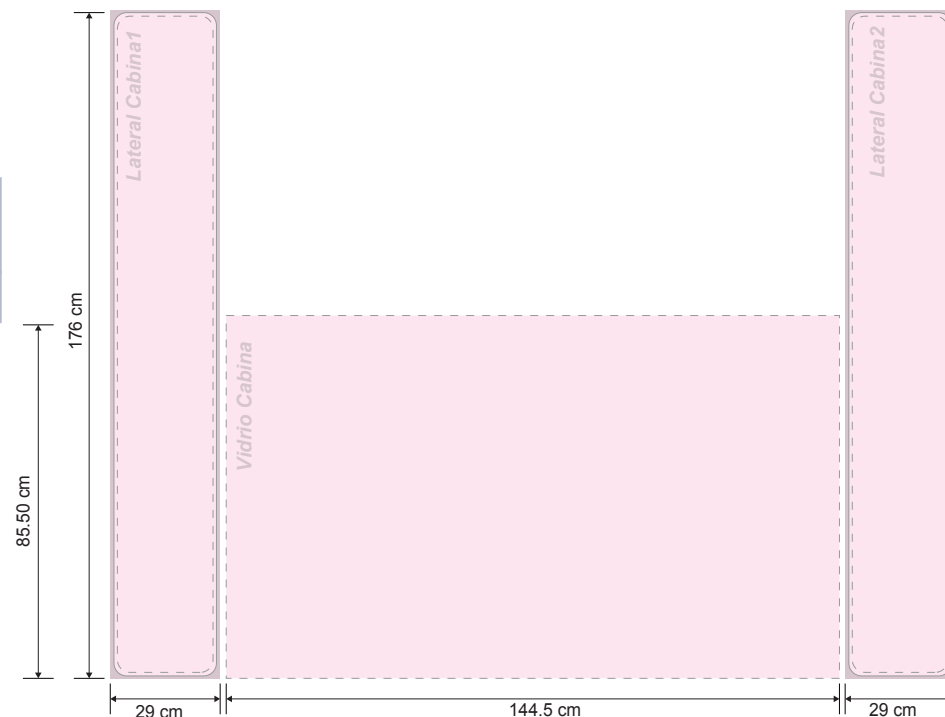
- Artes 100% a la medida.
- Imágenes en alta resolución (300 dpi) en CMYK.
- Elementos en Layers (no mas de 10 layers)
- Salvar en PSD o JPG (flat) de 300 dpi.

Material Utilizado


- Vinyl
- Tiempo de secado aproximado de un día.

Nota General

Para mantener el estándar gráfico que nos hemos impuesto, High Traffic, se reserva el derecho de rechazar todo material que no sea de optima CALIDAD (imágenes pixeladas o archivos corruptos, etc).



Mas Información:

	Ciudad del Saber, Clayton	Tel: (507) 264 07 21
	Edificio 224, Local P3-A	
	Web:	